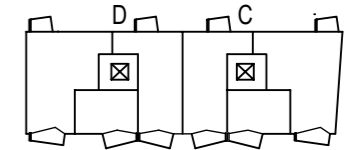
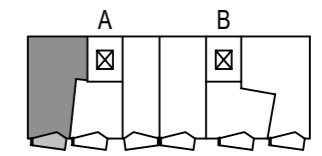


ZUGSPITZ | Augsburg



Haus A
1.Obergeschoss
Wohnung 6

WOHNUNG

6

| | |
|--------------|----------------------|
| Wohnen/Essen | 20.68 m ² |
| Küche | 8.91 m ² |
| Schlafen | 14.09 m ² |
| Kind | 10.95 m ² |
| Diele | 6.56 m ² |
| Bad | 6.28 m ² |
| Wc | 2.00 m ² |
| Abst. | 1.37 m ² |

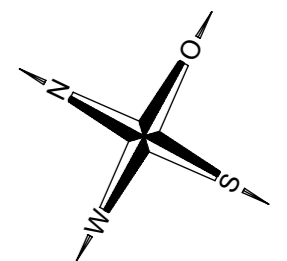
Balkon zu 1/2 3.14 m²

Wohnfläche 73,98 m²

In Einzelfällen werden in Bädern, WC's oder Abstellräumen Bewegungsflächen bzw. Abstände nach VDI unterschritten.

| | | |
|--|-------------------------------|--------------------------|
| In der angegebenen Wohnfläche sind alle Putzabzüge bereits berücksichtigt. | RR Regenrohr | HK Heizkörper |
| | VK Vorderkante | RH raumhoch |
| | K Kurbel für Rollläden | 2.RW 2.Rettungsweg |
| | --- Hauptflügel Fenster | Stehflügel Fenster |
| | GK VS Gipskartonvorsatzschale | |

PLAN 221111



Maßstab ca. 1/75