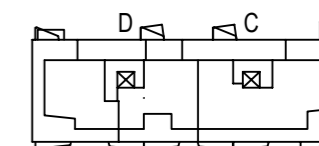
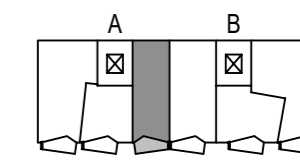


ZUGSPITZ | Augsburg



Haus A  
2.Obergeschoss  
Wohnung 7

WOHNUNG

7

Wohnloft	25.49 m <sup>2</sup>
Schlafen	17.82 m <sup>2</sup>
Diele	3.58 m <sup>2</sup>
Bad	4.29 m <sup>2</sup>
Wc	1.92 m <sup>2</sup>

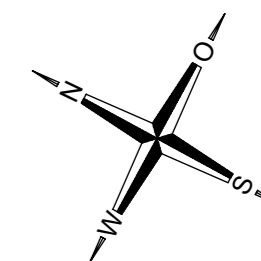
Balkon zu 1/2 3.14 m<sup>2</sup>

**Wohnfläche 56,24 m<sup>2</sup>**

In Einzelfällen werden in Bädern, WC's oder Abstellräumen Bewegungsflächen bzw. Abstände nach VDI unterschritten.

In der angegebenen Wohnfläche sind alle Putzabzüge bereits berücksichtigt.	RR	Regenrohr
	HK	Heizkörper
	VK	Vorderkante
	RH	raumhoch
	K	Kurbel für Rollläden
	2.RW	2. Rettungsweg
	- - - -	Hauptflügel Fenster
	.....	Stehflügel Fenster
	GK VS	Gipskartonvorsatzschale

PLAN 221111



Maßstab ca. 1/75