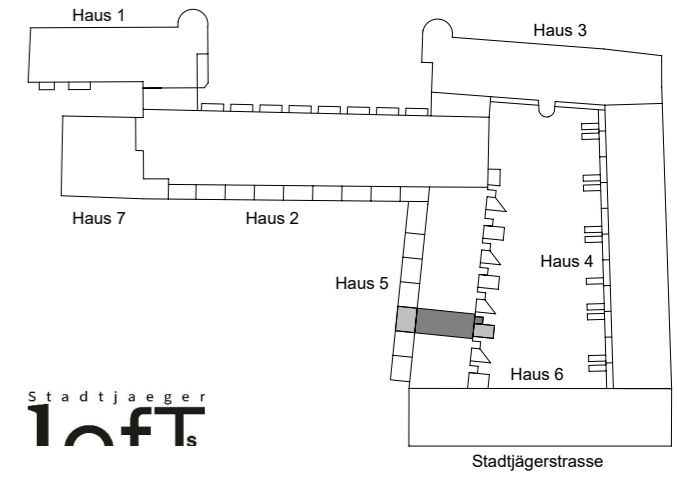


1. Obergeschoss



Stadtjaeger
Loft_s

Haus 5
1.Untergeschoss - 1.Obergeschoss

Blatt 1 von 2
Wohnung 64



Wohnfläche

EG	
Wohnloft	59,89 m ²
Windfang	2,79 m ²
WC	2,81 m ²
Terrasse 2 zu 1/2	6,71 m ²
Terrasse 1 zu 1/2	11,58 m ²
Abstell. 1	3,22 m ²
OG	
Schlafen 2	11,72 m ²
Schlafen 1	13,56 m ²
Galerie	8,94 m ²
Bad	7,68 m ²
UG	
WC / Dusche	4,85 m ²
Flur	10,22 m ²
Wohnfläche	143,97 m²

Nutzfläche

UG	
Abstell. 2	5,10 m ²
Fitness	13,67 m ²
Hobby	16,79 m ²
Technik	5,19 m ²
Zugang	4,49 m ²
Nutzfläche	45,24 m²

Wohn- und Nutzfläche gesamt 189,21 m²

In Einzelfällen werden in Bädern, WC'S oder Abstellräumen Bewegungsflächen bzw. Abstände nach VDI unterschritten.

Alle Maße sind ca.-Angaben.
In der angegebenen Wohnfläche sind alle Putzabzüge bereits berücksichtigt.

Schächte sind nachrichtlich dargestellt. Die exakte Lage kann aufgrund der Bestandssituation geringfügig variieren.

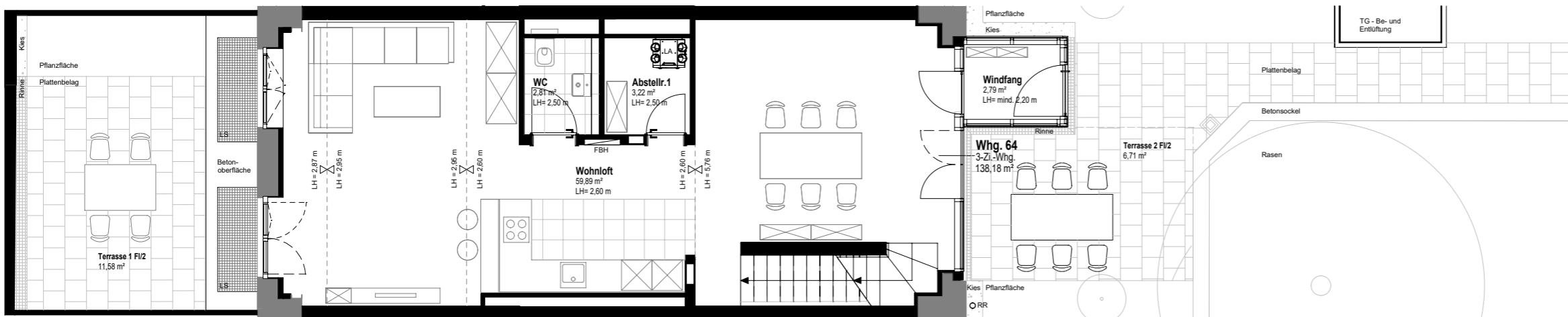
BA	Bodenablauf	LS	Lichtschat
EV	Elektro Verteiler	RH	Raumhoch
GK VS	Gipskartonvorsatzschale	RR	Regenrohr
FBH	Fußbodenheizung Vert.	VK	Vorderkante
FHT	Brandschutz-Stahltür	WS	Wohnungstation
HE	Hebeanlage	2.RW	2. Rettungsweg
HK	Heizkörper	---	Hauptflügel Fenster
LA	Lüftungsanlage	- - - -	Stehflügel Fenster

Die aufgeführten Punkte in der Legende gelten nur, falls diese in den Grundrissen ausgewiesen sind.

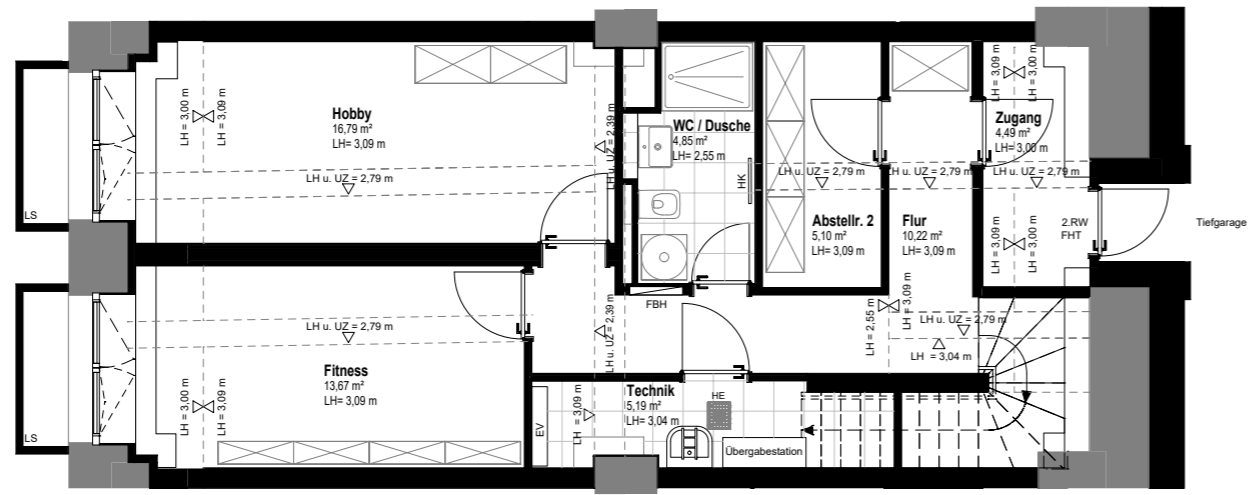


Maßstab ca. 1 : 100

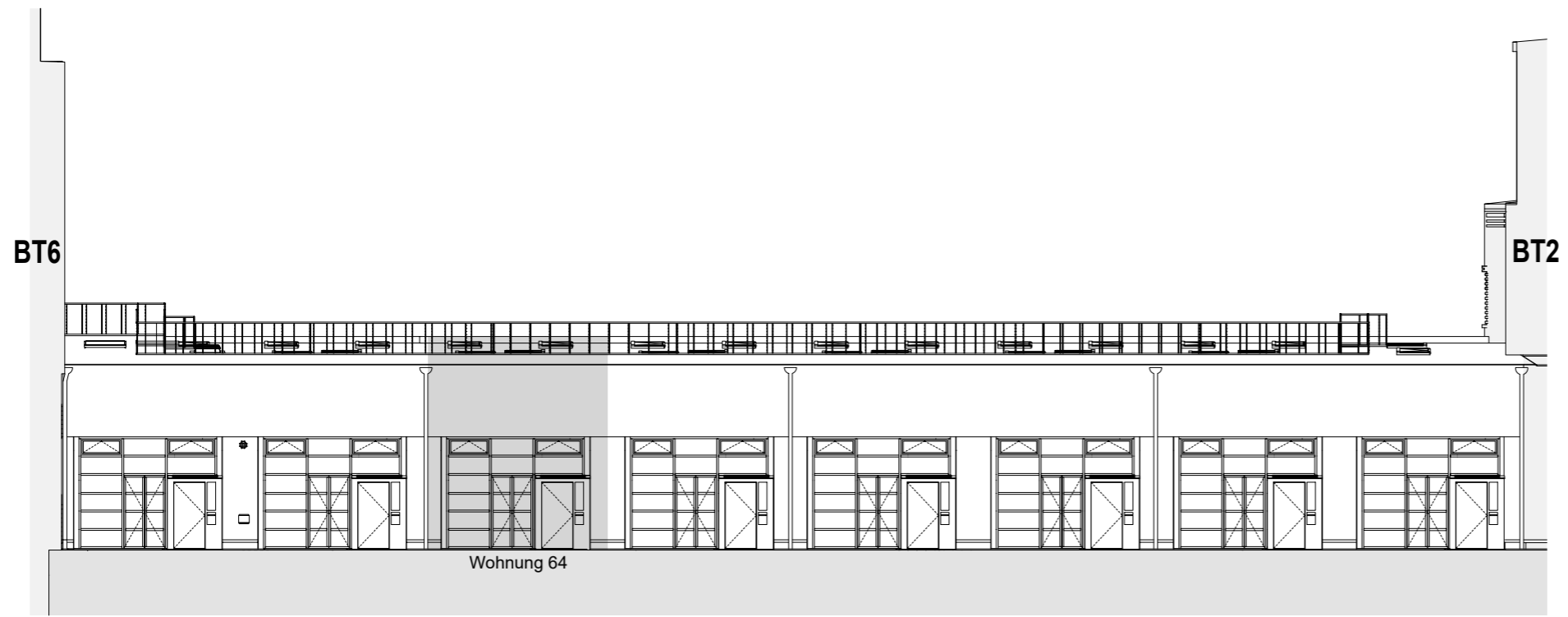
08.10.2025



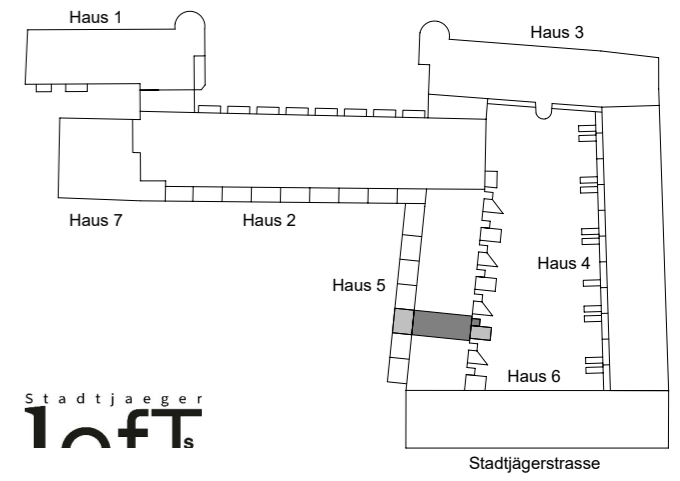
Erdgeschoss



1. Untergeschoss



Ansicht Nordost - BT5



Stadtjaeger
loft_s

Haus 5
1.Untergeschoss - 1.Obergeschoss

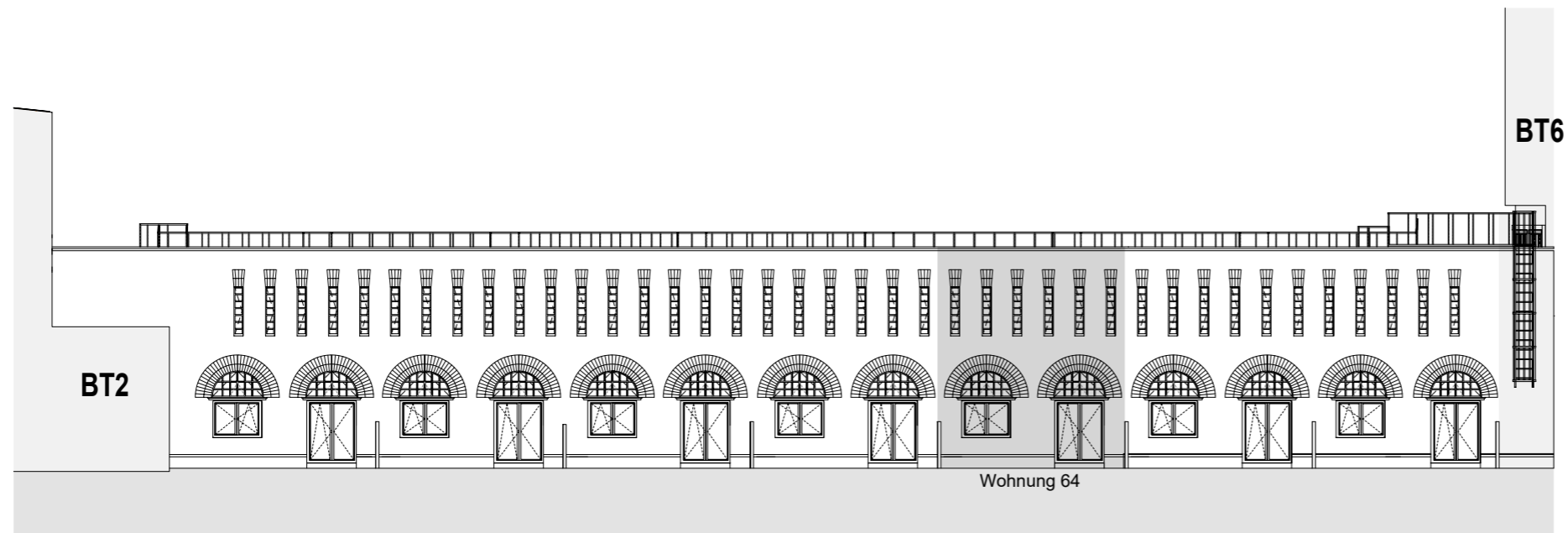
Blatt 2 von 2
Wohnung 64 - Ansichten

Maßstab ca. 1 : 200

08.10.2025



WOHNBAU



Ansicht Südwest - BT5